

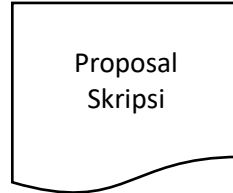
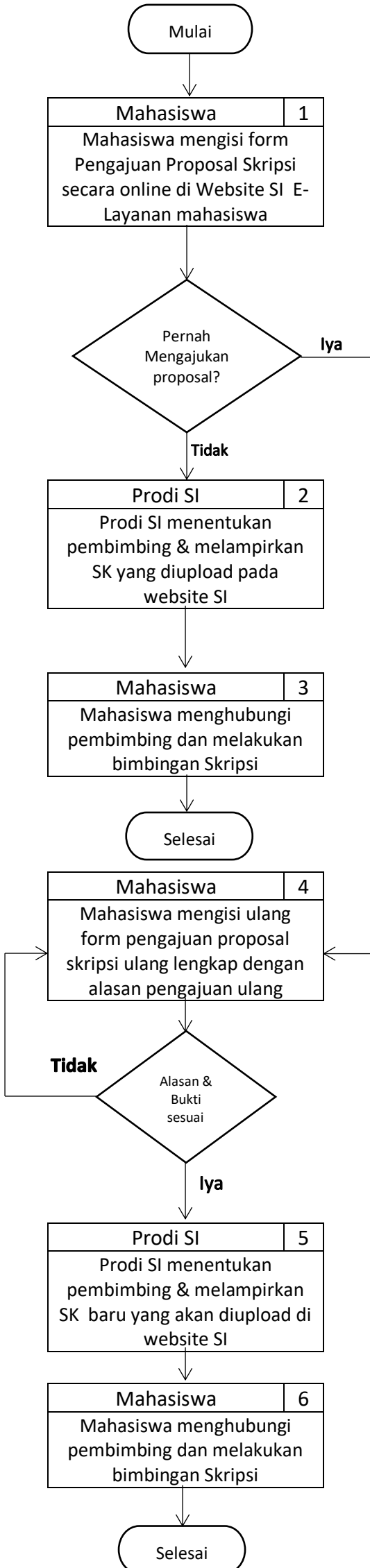


PENGAJUAN PROPOSAL SKRIPSI ONLINE

Diagram Alir

Dokumen

Keterangan



- Mahasiswa mengisi form Pengajuan Proposal Skripsi secara online pada website SI E-Layanan mahasiswa atau link <https://bit.ly/PendaftaranProposalSkripsiProdiSi>
Persyaratan:
 - File/Dokumen Proposal Skripsi Max 1 MB
 - File/Dokumen diupload dengan format <Proposal SKRIPSI><Nama><NIM><Tanggal Submit (tanggal-nama bulan-tahun)>
- Prodi SI menentukan pembimbing & melampirkan SK bimbingan yang diupload pada website SI (maks 7 hari kerja) <https://si.fst.uinjkt.ac.id/e-campus/e-layanan-mahasiswa/>
- Mahasiswa menghubungi pembimbing dan melakukan bimbingan Skripsi (max 6 bulan)
- Jika ingin mengajukan proposal ulang maka dapat mengisi Form Pengajuan Proposal Skripsi kembali serta mengupload file dengan ketentuan:
 - File/Dokumen Proposal Skripsi Max 1 MB
 - File/Dokumen diupload dengan format <Proposal SKRIPSI><Nama><NIM><Tanggal Submit (tanggal-nama bulan-tahun)>
 - Wajib mengisi **Alasan Pengajuan ulang** baik terkait penggantian bimbingan atau hal lainnya
 - Mengupload File/Dokumen Bukti Jelas (SS WA atau Note dari pembimbing) Penolakan dari Pembimbing yang telah ditunjuk Prodi SI
 - *Data yang tidak sesuai atau tidak jelas tidak akan diproses
 - *Jika alasan pengajuan ulang jika tidak jelas maka tidak akan diproses
- Prodi SI menentukan pembimbing & melampirkan SK bimbingan yang diupload pada website SI (maks 7 hari kerja) <https://si.fst.uinjkt.ac.id/e-campus/e-layanan-mahasiswa/>
- Mahasiswa menghubungi pembimbing dan melakukan bimbingan Skripsi (maks 6 bulan).